

Beteiligungskonzept



Foto: Uwe Mühlhäusser

2. Sitzung des Forum VEP, 05.02.2014

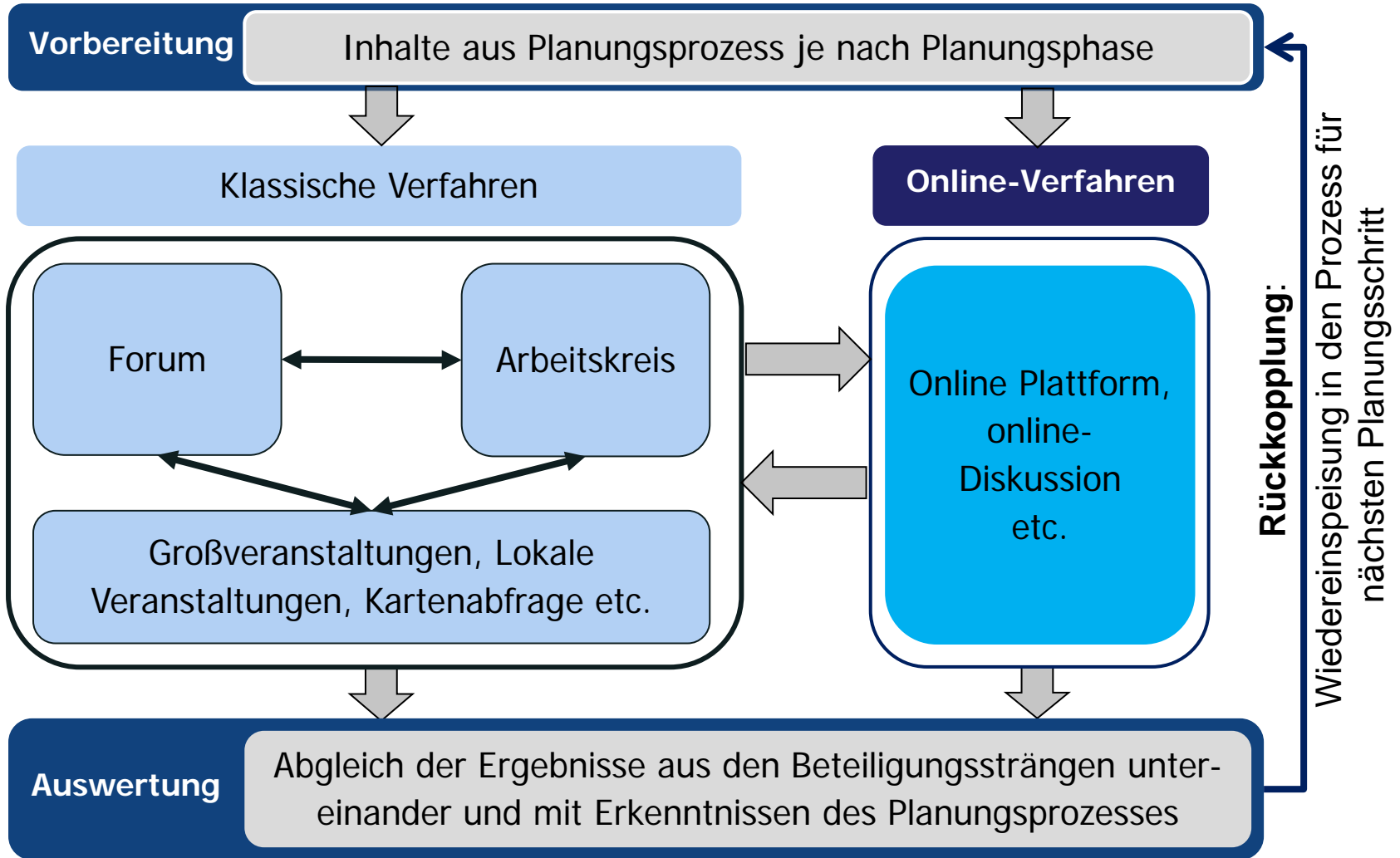
Lukas Foljanty, KCW

Eindrücke aus dem VEP-Forum

- Konkrete Vorstellungen
 - Offenheit für neue Ideen, d.h. keine „Schere“ - auch nicht mit Blick auf Finanzen, aber Realismus einfordern
 - Transparenz bei Diskussion und Abwägung
 - Information über Internet und Presse für Termine und Inhalte
 - „Blick über den Tellerrand“ gewünscht

- Realistische Vorstellungen - 2030-Frage
 - keine Luftschlösser, keine sachfremden Themen
 - keine Visionen, aber auch wenig, was über konkrete, derzeitige Probleme hinaus geht

Beteiligungskonzept - Schema



Eckpfeiler I

„Offline“

- Insgesamt fünf Großveranstaltungen im Zeitraum 2014-2016
 - Gekoppelt an die inhaltlichen Meilensteine
 - Arbeitsstände können kommentiert und diskutiert werden
 - Gruppenarbeit als wesentlicher Bestandteil
 - Methoden nach Fragestellung der jeweiligen Veranstaltungen
- Lokale Termine
 - Herbst 2014: Vorstellung der ÖPNV-Maßnahmen
 - Herbst 2015: Bestandsaufnahme MIV / Rad / Fußverkehr (Stadtspaziergänge)
- Kartenabfrage
 - „Was erwarte ich vom Verkehr in Erlangen 2030“...

Eckpfeiler II



„Online“

- Aufbau einer neuen Plattform: interaktive Webseite
 - I/2014 Lokales Wissen Nahverkehr

Eckpfeiler II: „Lokales Wissen Nahverkehr“

STARTSEITE
WAS IST DER VEP?
INHALTE DES PLANS
PARTIZIPATION
BEGLEITUNG

VEP
ERLANGEN

Schlechte Busanbindung in Richtung Flughafen Nürnberg

Kategorie: ÖPNV
Wo: Marquardsenstr. 7
Vorschlag-Nr.: #513
[mehr lesen >](#)

Verkehrsentwicklungsplan Erlangen > Partizipation > Bürgerbeteiligung

BÜRGERBETEILIGUNG

Auf dieser Karte können Sie Ihr Wissen zu den lokalen Mobilitätsbedürfnissen eintragen. Zu Ihren Eintragungen können Sie anschließend noch ausführlicher darstellen, welche Änderungen Sie sich wünschen.

Unten aufgeführt finden Sie die Hinweise anderer Bürgerinnen und Bürger, die Sie kommentieren und bewerten können. Dazu müssen Sie sich [anmelden](#).

FILTER

Verkehrsträger

ÖPNV

Sortierung

höchste Anzahl Kommen

<< Anwenden

10
3

#1244: ÖPNV besser mit Car-Sharing verknüpfen!

Geschrieben von: Mobibär | Geschrieben am: 14.03.2014

Das Busangebot in Erlangen ist ja eigentlich nicht schlecht. Aber für mich als Pendler brauche ich für die „letzte Meile“ noch unnötig lange, da der ÖPNV für mich keine passende Direktverbindung hat. Daher wäre es für mich sehr hilfreich, wenn an zentralen Umsteigepunkten eine Integration mit dem Car-Sharing ermöglicht würde.

Eckpfeiler II

„Online“

- Aufbau einer neuen Plattform: interaktive Webseite

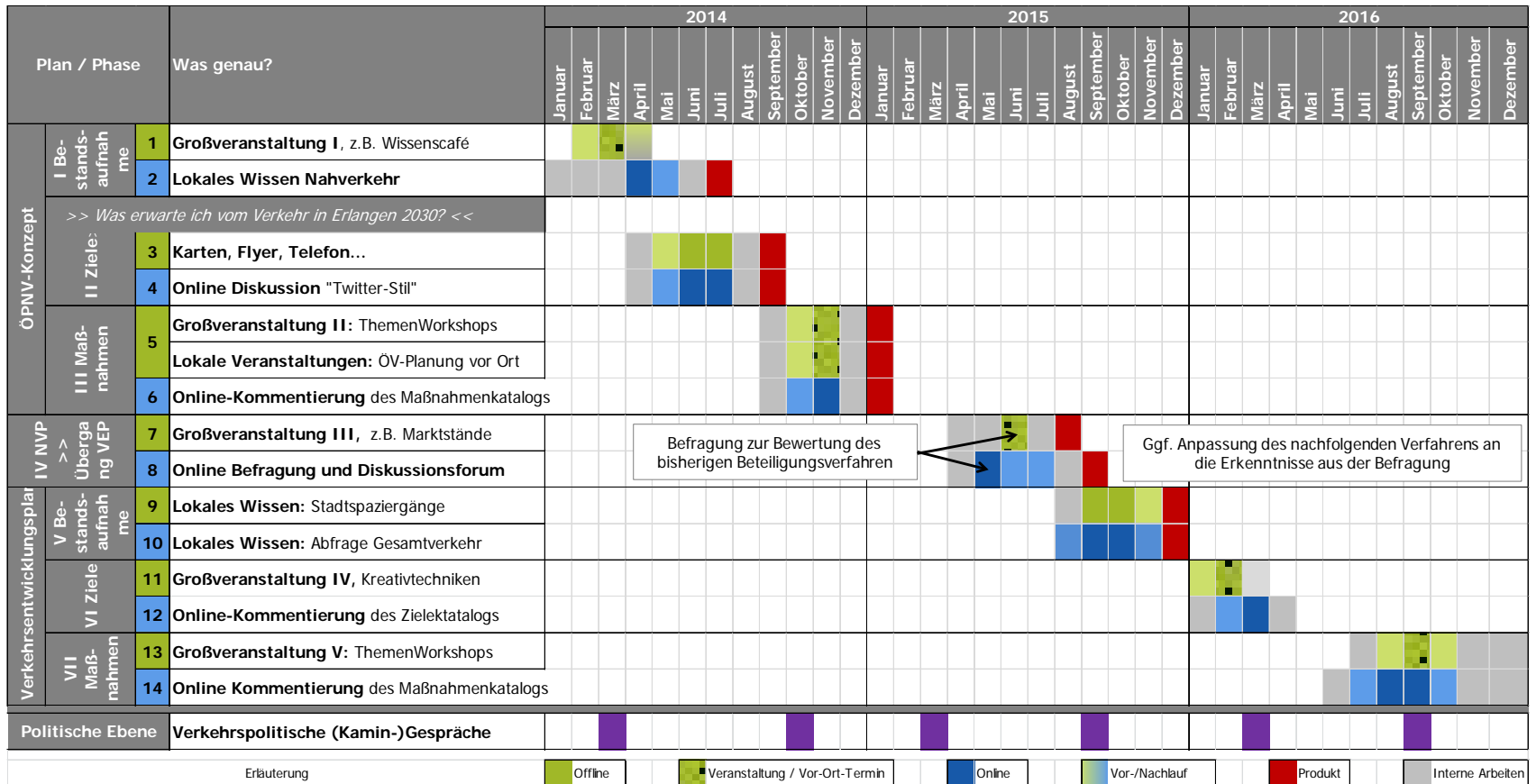
ÖV-Konzept / NVP

- I/2014 Lokales Wissen Nahverkehr
- III/2014 Online-Diskussion im Twitter-Stil zu Ziele
- IV/2014 Kommentierungsmöglichkeit für Maßnahmen ÖV
- II/2015 Online-Befragung: Evaluation bisheriges Verfahren, ggf. Nachsteuerung

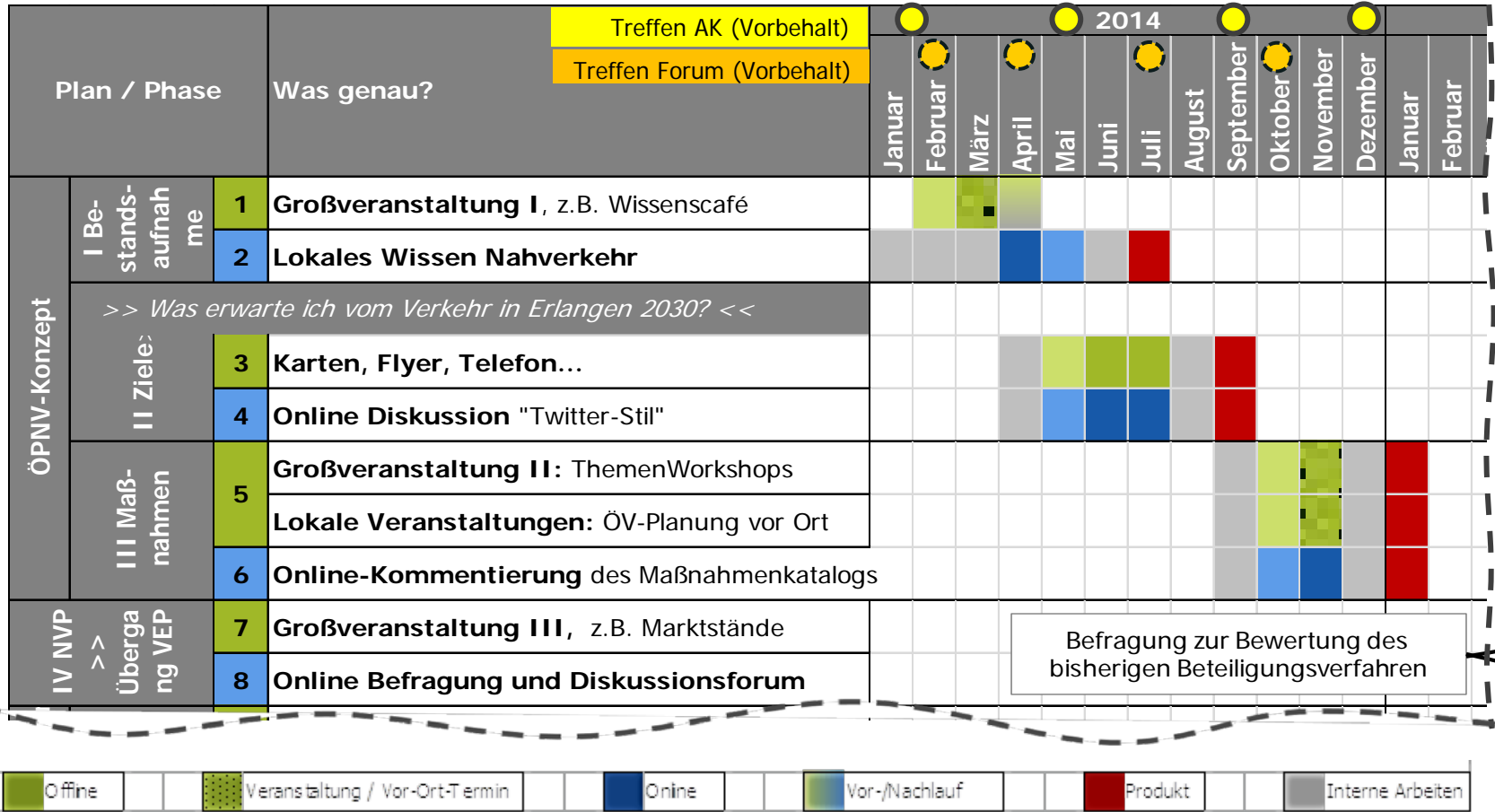
VEP

- III/2015 Lokales Wissen Gesamtverkehr
- I/2016 Kommentierungsmöglichkeit für Zielekatalog
- III/2016 Kommentierungsmöglichkeit für Gesamtmaßnahmen

Zeitplan - Gesamtkonzept

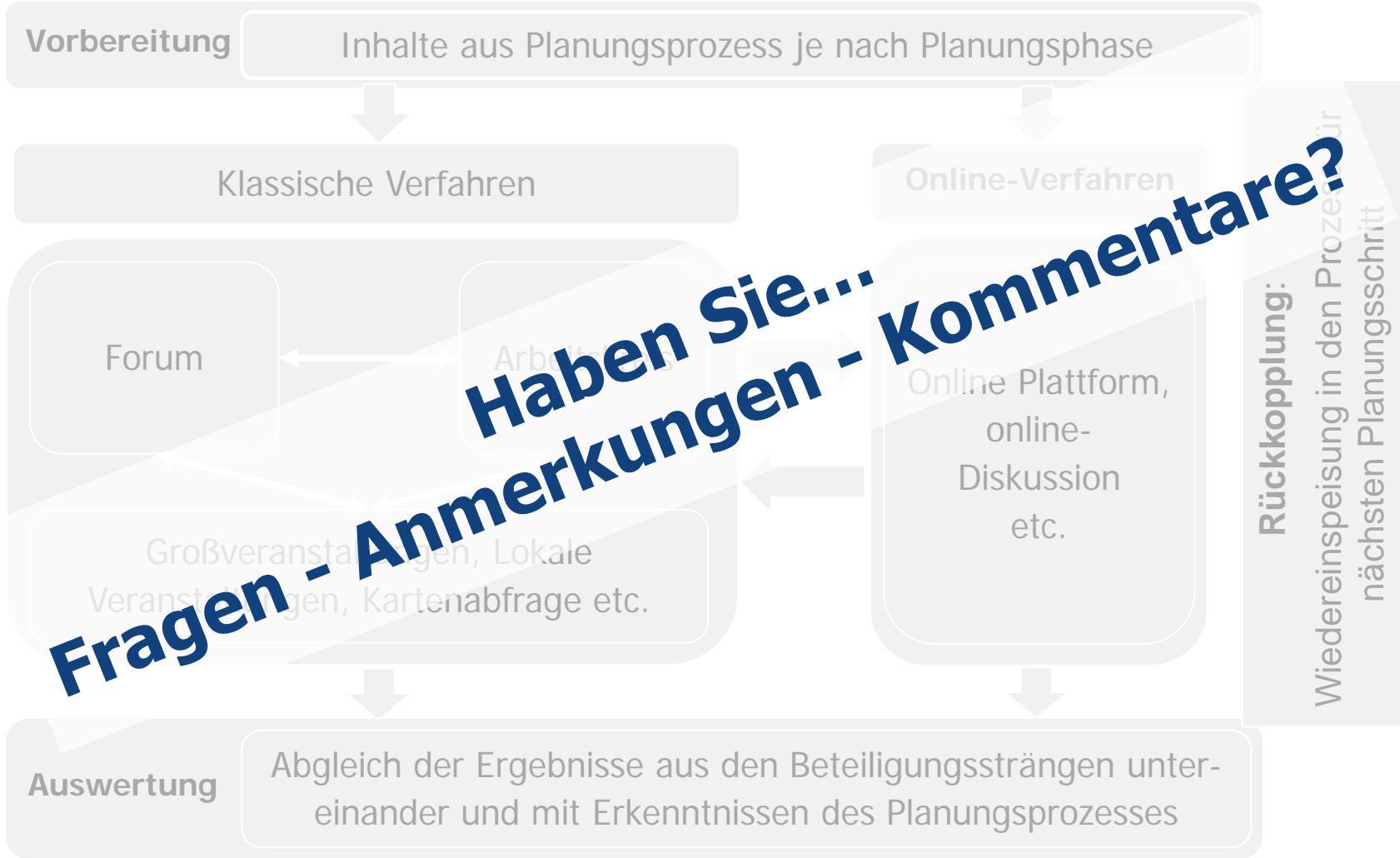


Zeitplan - Jahr 1



Befragung zur Bewertung des bisherigen Beteiligungsverfahrens

Beteiligungskonzept VEP Erlangen



Vielen Dank für die Aufmerksamkeit



Diana Runge, Katja Bagge, Lukas Foljanty

KCW GmbH

Berlin

Bernburger Str. 27

D-10963 Berlin

Fon: +49 (0) 30/40 81 768 – 86

Fax: +49 (0) 30/40 81 768 – 61

Mail: runge@kcw-online.de

Web: www.kcw-online.de